

# KALIX CONTACTLESS.

Distributeur d'eau à tension de secteur

**Le distributeur d'eau classique KALIX de la société OASIS est devenu entièrement SANS CONTACT.**

Le distributeur d'eau Kalix Contactless utilise des capteurs à infrarouge pour une activation facile à l'aide de gestes. Il élimine aussi tout risque d'infection par des pathogènes et des virus. Cette nouvelle technologie assure à tous les utilisateurs un accès rapide et facile à une eau de source sûre.

Kalix Contactless offre deux variantes de température d'eau. Il est possible de choisir l'option d'eau tiède et froide ou d'eau chaude\* et froide.

## CARACTÉRISTIQUES

- Le panneau de porte avant permet d'accéder facilement aux filtres
- Technologie de refroidissement direct des réservoirs sous pression
- Distributeur de gobelets intégré
- Système de filtre écologique installé en usine en option
- Autodrainage mécanique en option



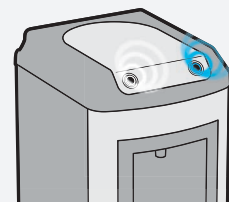
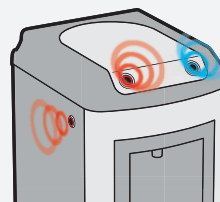
## SANS CONTACT

- Capteurs à infrarouge avancés pour une distribution hygiénique
- Élimination des risques d'infection par contact avec des surfaces
- L'interface intuitive offre une grande facilité d'utilisation

## MODÈLES DISPONIBLES

- EAU CHAUDE ET FROIDE

- EAU TEMPÉRÉE ET FROIDE



\* Toutes les options avec eau chaude répondent aux exigences de sécurité applicables.