



Katalog urządzeń dystrybuujących wodę

Urządzenia do napełniania butelek oraz
fontanny wody pitnej



QUASAR™

UZDATNIANIE WODY LED UVC: wyłącznie dzięki OASIS

Pierwsza na świecie Technologia Uzdatniania Wody w Punkcie Poboru, za pomocą diod LED

System uzdatniania wody OASIS® QUASAR UVC-LED wykorzystuje diody UV-LED do ochrony ludzi przed bakteriami Legionella oraz innymi niebezpiecznymi patogenami. Uzdatniając wodę w punkcie poboru, urządzenie QUASAR wykorzystuje diody emitujące światło (LED) do wytworzenia wysokiego poziomu fotonów UV. Promienie te są kierowane na wirusy, bakterie i inne patogeny znajdujące się w wodzie pitnej, natychmiast je unieszkodliwiając.

Ochrona przed patogenami:

Diody UVC LED dezynfekują wodę w trakcie jej dystrybucji, eliminując możliwość ponownego zakażenia i redukując ponad 99,99% patogenów.

Unieszkodliwianie patogenów:

Skuteczny w zwalczaniu szerokiej gamy patogenów przenoszonych przez wodę, w tym Legionelli i mikroorganizmów odpornych na chlor, takich jak Cryptosporidium i Giardia.

Bez chemikaliów:

Diody UVC LED zapewniają fizyczne uzdatnianie wody bez użycia szkodliwych substancji chemicznych i bez zmieniania smaku.

Bez rtęci:

Konwencjonalne lampy UV zawierają rtęć - niebezpieczny materiał, który wymaga specjalnej utylizacji. Diody UVC LED nie zawierają rtęci.

Freshield:

Tworzywo sztuczne wnęki jest produkowane z użyciem naszego wyjątkowego antybakteryjnego związku na bazie srebra, który zapobiega degradacji i niszczeniu spowodowanemu przez namnażanie się bakterii.

Wyjątkowo niskie zużycie energii:

Diody UVC LED nie przekazują ciepła do oczyszczanej wody.

Stać ochrona:

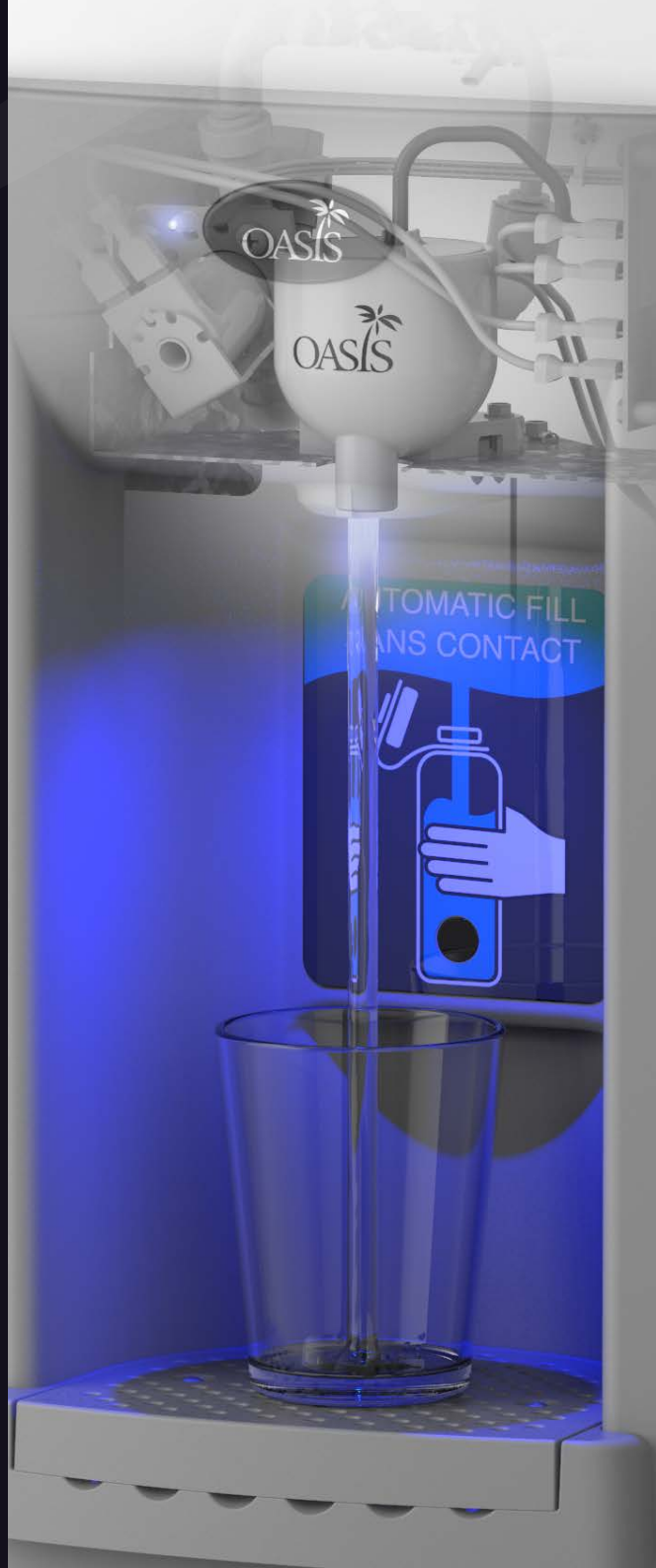
Diody LED UVC włączają się co 10 minut na krótki czas, aby utrzymać punkt dozowania w stanie odkażonym.

Zabezpieczenie przed awarią:

Zapobiega dozowaniu wody, jeśli urządzenie QUASAR zostanie odłączone lub ulegnie awarii.

Długi okres eksploatacji:

Diody LED UVC działają przez dziesięć lat i dłużej. Diody LED UVC są włączone tylko podczas dozowania wody lub w trybie gotowości, co zapewnia stałą ochronę.



Standardowe cechy produktów QUASAR

- Diody QUASAR UVC LED w punkcie dozowania. Dezynfekcja technologią UVC utrzymuje wodę i dystrybutor w czystości.
- Urządzenie napełniające QUASAR, aktywowane bezdotykowo (bez użycia rąk).
- 20-sekundowy wyłącznik czasowy
- Duża wnęka, która mieści większość bidonów
- Ergooszczędne diody LED oświetlają wnękę oraz pomagają podczas napełniania butelek
- Zdemowalna kratka ociekowa, zapewniająca łatwe czyszczenie
- Wbudowany odpływ - bez konieczności opróżniania tacki ociekowej
- Wbudowane sitko o średnicy 100 mikronów zapobiega przedostawaniu się cząsteczek do obiegu wody
- Wytrzymała konstrukcja z ocynkowanej stali
- Instalacje doprowadzające wodę wykonane są z bezołowiowych materiałów i elementów konstrukcyjnych



URZĄDZENIA DO NAPEŁNIANIA BUTELEK QUASAR

Bezdotykowe urządzenia do napełniania butelek, zestawy adaptacyjne oraz łączone QUASAR



QUASAR P8EBQY

Bezdotykowo, z chłodzeniem

QUASAR PEBQY

Bezdotykowo, bez chłodzenia

Cechy standardowe

- Na stronie 1 znajduje się opis funkcji napełniacza butelek QUASAR
 - » Wbudowany licznik butelek, monitor filtra i programowalna funkcja wyłączenia czasowego
- Fontanna wody pitnej z czterema przyciskami uruchamiania, z antybakteryjnej miedzi.
 - » Wbudowane sitko o średnicy 100 mikronów zapobiega przedostawaniu się cząsteczek do obiegu wody.
 - » Instalacje doprowadzające wodę wykonane są z bezołowiowych materiałów i elementów konstrukcyjnych.
 - » Blat ze stali nierdzewnej zaprojektowany tak, aby wyeliminować rozpryskiwanie
 - » Oszczędzający wodę kran bubbler, zmniejsza ilość zużytej wody o 50%.
 - » Antybakteryjna elastyczna osłona kranu typu bubbler
 - » Wysokowydajny zbiornik chłodniczy i węzownica (tylko modele chłodzone)
 - » Czynniki chłodnicze R-134a (tylko modele chłodzone)
 - » Wykończenie ze szczotkowanej stali nierdzewnej



QUASAR PWEBQY

Bezdotykowo, bez chłodzenia

Zestaw modernizujący urządzenie do napełniania butelek

Cechy standardowe

- Na stronie 1 znajduje się opis funkcji napełniacza butelek QUASAR
- Montowany na blacie zestaw modernizujący urządzenie do napełniania butelek
- Wbudowany licznik butelek, monitor filtra i programowalny wyłącznik czasowy
- Wykończenie ze szczotkowanej stali nierdzewnej



QUASAR PWSMEBQY

Bezdotykowo, bez chłodzenia

Cechy standardowe

- Na stronie 1 znajduje się opis funkcji napełniacza butelek QUASAR
- Montaż powierzchniowy / nablutowy - smukła i oszczędzająca miejsce konstrukcja.
- Wbudowany licznik butelek, monitor filtra i programowalny wyłącznik czasowy
- Wykończenie ze szczotkowanej stali nierdzewnej
- Dostępny z opcjonalnym urządzeniem schładzającym



QUASAR MWEBQY

Bezdotykowo, bez chłodzenia

Cechy standardowe

- Na stronie 1 znajduje się opis funkcji napełniacza butelek QUASAR
- W pełni wbudowany
- Wbudowany licznik butelek, monitor filtra i programowalny wyłącznik czasowy
- Oszczędność miejsca
- Wykończenie ze szczotkowanej stali nierdzewnej
- Dostępny z opcjonalnym urządzeniem schładzającym

* Wszystkie dane dotyczące wydajności zmierzono przy temperaturze wody na wlocie 18°C. Dane techniczne mogą

Model	10°C Woda pitna/ 21° C Temperatura powietrza atmosferycznego			Model Hot 'n' Cold™	220-240 Volt, 50/60HZ			Automatyczne wyłączenie przepływu wody	Opcja ACC urządzenia do napełniania butelek	Masa netto, ok. (kg)	Wymiary (mm) (długość x szerokość x głębokość)	Wysokość dozowania (mm)
	Wydajność znamionowa LPH	Prędkość przepływu podstawowa LPH	Chłodzenie wstępne		Spręż. HP	Natężenie prądu przy pełnym obciążeniu (A)	Moc nominalna (W)					
P8EBQY	60	60	No	No	1/4	2.2	457	Yes	Yes	31	960(L) x 413(W) x 473(D)	250
PEBQY		Non-Refrigerated		No	-	0.1	7	Yes	No	16	960(L) x 413(W) x 473(D)	250
PWEBQY		Non-Refrigerated		No	-	0.1	7	Yes	No	5	480(L) x 413(W) x 144(D)	250
PWSMEBQY		Non-Refrigerated		No	-	0.1	7	Yes	No	5	630(L) x 413(W) x 144(D)	265
MWEBQY		Non-Refrigerated		No	-	0.1	7	Yes	No	12	1035h x 502(W) x 46(D) (287recessed)	265



URZĄDZENIA DO NAPEŁNIANIA BUTELEK QUASAR

Bezdotykowe urządzenia do napełniania butelek oraz zestawy łączone QUASAR



VersaFiller P8EBQTY

z chłodzeniem - 60 litrów/godz.



VersaFiller P8EBQSLTTY

z chłodzeniem, z dwoma poziomami napełniania - 60 litrów/godz.



QUASAR P8FSZEBQY

z chłodzeniem - 60 litrów/godz.



QUASAR PFSZEBQY

bez chłodzenia



QUASAR PF20FSEBQY

z chłodzeniem - 150 litrów/godz.

Cechy Standardowe

- Na stronie 1 znajduje się opis funkcji napełniacza butelek QUASAR
- Wolnostojące urządzenie do napełniania butelek o dużej pojemności
- Wbudowany licznik butelek, monitor filtra i programowalny wyłącznik czasowy
- 2-stopniowy system filtracji zapewnia znakomity smak przefiltrowanej wody
- Wytrzymałe wykończenie ze szcztokowanej stali nierdzewnej

Cechy Standardowe P8EBQTY & P8EBQSLTTY

- Na stronie 1 znajduje się opis funkcji napełniacza butelek QUASAR
 - » Wbudowany licznik butelek, monitor filtra i programowalny wyłącznik czasowy
- Fontanna jest wyposażona w czujnik do automatycznego bezdotykowego uruchamiania.
 - » Przepływ wody zatrzymuje się po 30 sekundach, o ile użytkownik się nie oddali
 - » Blat ze stali nierdzewnej
 - » Misę zaprojektowano tak, aby wyeliminować rozpryskiwanie i gromadzenie się wody
 - » Oszczędzający wodę kran bubbler, zmniejsza ilość zużytej wody o 50%.
 - » Antybakteryjna elastyczna osłona kranu typu bubbler
 - » Zewnętrzna regulacja wysokości strumienia
 - » Wysokowydajny zbiornik chłodniczy i węzownica
 - » Energooszczędny układ chłodzący włącza się tylko na czas użytkowania lub gdy temperatura wody wzrośnie podczas długiego okresu czuwania
 - » Czynnik chłodniczy R-134a. Wytrzymała rama z galwanizowanej stali
 - » Wykończenie ze szcztokowanej stali nierdzewnej
 - » Wbudowane sitko o średnicy 100 mikronów zapobiega przedostawaniu się cząsteczek do obiegu wody.
- Zgodność z wytycznymi ADA (wytyczne Ustawy o Niepełnosprawnych Amerykanach) dla dorosłych i dzieci, pod warunkiem prawidłowej instalacji.
- Instalacje doprowadzające wodę wykonane są z bezołowiowych materiałów i elementów konstrukcyjnych.
- ANSI/NSF 61, CABO/ANSI A117.1

Cechy Standardowe P8FSZEBQY & PFSZEBQY

- Na stronie 1 znajduje się opis funkcji napełniacza butelek QUASAR
- Wolnostojący napełniacz butelek
- Standardowe wykończenie: biały
- Drzwiczki dostępne ułatwiające konserwację: łatwy dostęp do filtrów i agregatu chłodniczego
- Pochylony blat, odporny na zabrudzenia
- Dostępne w kolorach i opakowaniach dostosowanych do potrzeb klienta (MOQ i czas realizacji mogą się różnić)

* niedostępny w UK i Irlandii



QUASAR PCP10EBQY

z chłodzeniem - 75 litrów/godz.

Cechy Standardowe

- Na stronie 1 znajduje się opis funkcji napełniacza butelek QUASAR
- Wolnostojący napełniacz butelek
- Wytrzymałe wykończenie ze szcztokowanej stali nierdzewnej

Model	10°C Woda pitna/ 21° C Temperatura powietrza atmosferycznego				220-240 Volt, 50/60HZ			Automatyczne wyłączenie przepływu wody	Opcja ACC urządzenia do napełniania butelek	Masa netto. ok. (kg)	Wymiary (mm) (długość x szerokość x głębokość)	Wysokość dozowania (mm)
	Wydajność znamionowa LPH	Prędkość przepływu podstawowa LPH	Chłodzenie wstępne	Model Hot 'n' Cold™	Spręż. HP	Natężenie prądu przy pełnym obciążeniu (A)	Moc nominalna (W)					
P8EBQTY	60	60	No	No	1/4	2.2	457	Yes	No	31	960(H) x 413(W) x 473(D)	250
P8EBQSLTTY	60	60	No	No	1/4	2.2	457	Yes	No	43	960(H) x 895(W) x 473(D)	250
P8FSZEBQY	60	60	No	No	1/4	4.8	550	Yes	No	55	1525(H) x 600(W) x 300(D)	265
PFSZEBQY	Non-Refrigerated			No	-	0.1	7	Yes	No	25	1470(H) x 600(W) x 150(D)	265
PF20FSEBQY	150	150	No	No	1	7.2	950	Yes	No	44.5	1525(H) x 385(W) x 415(D)	265
PCP10EBQY	75	75	No	No	1/4	2.6	500	Yes	No	-	1250(H) x 300(W) x 300(D)	265

* Wszystkie dane dotyczące wydajności zmierzono przy temperaturze wody na wlocie 18°C. Dane techniczne mogą ulec zmianie bez wcześniejszego powiadomienia.



ŁĄCZENIE URZĄDZEŃ DO DYSTRYBUCJI WODY

Bezdotykowe urządzenia do napełniania butelek VersaFiller, z ręcznie uruchamianą fontanną wody pitnej Versacooler

* Wszystkie dane dotyczące wydajności zmierzono przy temperaturze wody na wlocie 18°C. Dane techniczne mogą ulec zmianie bez wcześniejszego powiadomienia.



VersaFiller P8EBFY
Z chłodzeniem
VersaFiller PEBFY
Bez chłodzenia



VersaFiller P8EBFSLY
Z chłodzeniem, dwa poziomy napełniania
VersaFiller PEBFSLY
Bez chłodzenia, dwa poziomy napełniania



VersaFiller Retrofit Kit PWEBFY
Zestaw modernizacyjny do urządzenia do napełniania butelek, bez chłodzenia



VersaFiller Retrofit Kit NNEBFPG
Zestaw modernizacyjny do urządzenia do napełniania butelek, bez chłodzenia

Cechy standardowe: P8EBFY / PEBFY & P8EBFSLY / PEBFSLY

- Bezdotykowa aktywacja (bez użycia rąk) z wyłącznikiem czasowym
 - » Wbudowany licznik butelek, monitor filtra i programowalna funkcja wyłączenia czasowego
 - » Duża wnęka, która mieści większość bidonów
 - » Wbudowany odpływ - bez konieczności opróżniania tacki ociekowej
- Fontanna wody pitnej z czterema przyciskami uruchamiania, z antybakteryjnej miedzi.
 - » Blat ze stali nierdzewnej
 - » Misę zaprojektowano tak, aby wyeliminować rozpryskiwanie i gromadzenie się wody
 - » Oszczędzający wodę kran bubbler, zmniejsza ilość zużywanej wody o 50%.
 - » Antybakteryjna elastyczna osłona kranu typu bubbler
 - » Zewnętrzna regulacja wysokości strumienia
 - » Wysokowydajny zbiornik chłodniczy i węzownica (tylko modele chłodzone)
 - » Energooszczędny układ chłodniczy włącza się tylko wtedy, gdy jest używany lub gdy temperatura wody wzrośnie podczas długiego okresu czuwania (tylko modele chłodzone)
 - » Czynniki chłodnicze R-134a (tylko modele chłodzone)
 - » Wytrzymała konstrukcja z ocynkowanej stali
 - » Wykończenie ze szcztokowanej stali nierdzewnej
 - » Wbudowane sitko o średnicy 100 mikronów zapobiega przedostawaniu się cząstek do obiegu wody.
- Zgodność z wytycznymi ADA (wytyczne Ustawy o Niepełnosprawnych Amerykanach) dla dorosłych i dzieci, pod warunkiem prawidłowej instalacji.
- Instalacje doprowadzające wodę wykonane są z bezołowiowych materiałów i elementów konstrukcyjnych.

Cechy standardowe

- Bezdotykowa aktywacja (bez użycia rąk) z wyłącznikiem czasowym
- Zestaw modernizacyjny do urządzenia do napełniania butelek, montaż powierzchniowy
- Dołącz to urządzenie do napełniania butelek do istniejącej fontanny OASIS VersaCooler.
- Wbudowany licznik butelek, monitor filtra i programowalna funkcja wyłączenia czasowego
- Duża wnęka, która mieści większość bidonów
- Wbudowany odpływ - bez konieczności opróżniania tacki ociekowej
- Wytrzymała konstrukcja z ocynkowanej stali
- Instalacje doprowadzające wodę wykonane są z bezołowiowych materiałów i elementów konstrukcyjnych.
- Wykończenie ze szcztokowanej stali nierdzewnej

Cechy standardowe

- Bezdotykowa aktywacja (bez użycia rąk) z wyłącznikiem czasowym
- Zestaw modernizacyjny do urządzenia do napełniania butelek, montaż powierzchniowy
- Pozwala w mgnieniu oka przekształcić istniejącą fontannę wody pitnej w automat do napełniania butelek. (Przeształca serie Elkay® EZ i LZ)
- Wbudowany licznik butelek, monitor filtra i programowalna funkcja wyłączenia czasowego
- Duża wnęka, która mieści większość bidonów
- Wbudowany odpływ - bez konieczności opróżniania tacki ociekowej
- Boczne panele dostępne do filtrów
- Wytrzymała konstrukcja z ocynkowanej stali
- Instalacje doprowadzające wodę wykonane są z bezołowiowych materiałów i elementów konstrukcyjnych.
- Wykończenie ze szcztokowanej stali nierdzewnej

Znak towarowy ELKAY® jest znakiem zastrzeżonym i stanowi on własność Elkay Manufacturing Company. OASIS International nie jest w żaden sposób powiązane z Elkay Manufacturing Company. Zaden z Produktów OASIS International nie jest powiązany lub stowarzyszony, sponsorowany lub aprobowany przez Elkay Manufacturing Company.

Model	10°C Woda pitna/ 21° C Temperatura powietrza atmosferycznego			Model Hot 'n' Cold™	220-240 Volt, 50/60HZ			Automatyczne wyłączenie przepływu wody	Opcja ACC urządzenia do napełniania butelek	Masa netto, ok. (kg)	Wymiary (mm) (długość x szerokość x głębokość)	Wysokość dozowania (mm)
	Wydajność znamionowa LPH	Prędkość przepływu podstawowa LPH	Chłodzenie wstępne		Spręż. HP	Natężenie prądu przy pełnym obciążeniu (A)	Moc nominalna (W)					
P8EBFY	60	60	No	No	1/4	2.2	457	Yes	No	31	960(H) x 413(W) x 473(D)	250
PEBFY		Non-Refrigerated		No	-	0.1	7	Yes	No	16	960(H) x 413(W) x 473(D)	250
P8EBFSLY	60	30	No	No	1/4	2.2	457	Yes	No	43	960(H) x 895(W) x 473(D)	250
PEBFSLY		Non-Refrigerated		No	-	0.1	7	Yes	No	27	960(H) x 895(W) x 473(D)	250
PWEBFY		Non-Refrigerated		No	-	0.1	7	Yes	No	5	480(H) x 413(W) x 144(D)	250
NNEBFPG		Non-Refrigerated		No	-	0.1	7	Yes	No	8	518(H) x 455(W) x 1323(D)	250



ŁĄCZENIE URZĄDZEŃ DO DYSTRYBUCJI WODY

VersaFiller Mechaniczne urządzenia do napełniania bidonów, z fontanną Versacooler®.



VersaFiller P8SBFY

Mechaniczne, z chłodzeniem

VersaFiller PSBF

Mechaniczne, bez chłodzenia



VersaFiller P8SBFSLY

Mechaniczne, z chłodzeniem i dwoma poziomami napełniania

VersaFiller PSBFSL

Mechaniczne, bez chłodzenia, z dwoma poziomami napełniania



VersaFiller Retrofit Kit PWSBF

Zestaw modernizacyjny dla mechanicznego urządzenia do napełniania butelek, bez chłodzenia

Cechy standardowe P8SBFY / PSBF & P8SBFSLY / PSBFSL

- Mechaniczne urządzenie do napełniania butelek
 - » Duża wnęka, która mieści większość bidonów
 - » Wbudowany odpływ - bez konieczności opróżniania tacki ociekowej
- Fontanna wody pitnej z czterema przyciskami uruchamiania, z antybakteryjnej miedzi.
 - » Blat ze stali nierdzewnej
 - » Misę zaprojektowano tak, aby wyeliminować rozpryskiwanie i gromadzenie się wody
 - » Oszczędzający wodę kran bubbler, zmniejsza ilość zużywanej wody o 50%.
 - » Antybakteryjna elastyczna osłona kranu typu bubbler
 - » Zewnętrzna regulacja wysokości strumienia
 - » Wysokowydajny zbiornik chłodniczy i wężownica

(tylko modele chłodzone)

- » Energooszczędny układ chłodniczy włącza się tylko wtedy, gdy jest używany lub gdy temperatura wody wzrośnie podczas długiego okresu czuwania (tylko modele chłodzone)
- » Czynnik chłodniczy R-134a (tylko modele chłodzone)
- » Wytrzymała konstrukcja z ocynkowanej stali
- » Wykończenie ze szcztokowanej stali nierdzewnej
- » Wbudowane sitko o średnicy 100 mikronów zapobiega przedostawaniu się cząsteczek do obiegu wody.
- Zgodność z wytycznymi ADA dla dorosłych i dzieci, pod warunkiem prawidłowej instalacji.
- Instalacje doprowadzające wodę wykonane są z bezołowiowych materiałów i elementów konstrukcyjnych.
- ANSI/NSF 61

Cechy standardowe

- Zestaw modernizacyjny do urządzenia do napełniania butelek, montaż powierzchniowy
- Duża wnęka, która mieści większość bidonów
- Wbudowany odpływ - bez konieczności opróżniania tacki ociekowej
- Wytrzymała konstrukcja z ocynkowanej stali
- Instalacje doprowadzające wodę wykonane są z bezołowiowych materiałów i elementów konstrukcyjnych.
- Wykończenie ze szcztokowanej stali nierdzewnej
- ANSI/NSF 61
- CABO/ANSI A117.1

Model	10°C Woda pitna/ 21° C Temperatura powietrza atmosferycznego			Model Hot 'n' Cold™	220-240 Volt, 50/60HZ			Automatyczne wyłączenie przepływu wody	Opcja ACC urządzenia do napełniania butelek	Masa netto. ok. (kg)	Wymiary (mm) (długość x szerokość x głębokość)	Wysokość dozowania (mm)
	Wydajność znamionowa LPH	Prędkość przepływu podstawowa LPH	Chłodzenie wstępne		Spręż. HP	Natężenie prądu przy pełnym obciążeniu (A)	Moc nominalna (W)					
P8SBFY	60	60	No	No	1/4	2.2	450	No	No	31	960(H) x 413(W) x 473(D)	250
PSBF		Non-Refrigerated		No	-	-	-	No	No	16	960(H) x 413(W) x 473(D)	250
P8SBFSLY	60	60	No	No	1/4	2.2	450	No	No	43	960(H) x 895(W) x 473(D)	250
PSBFSL		Non-Refrigerated		No	-	-	-	No	No	27	960(H) x 895(W) x 473(D)	250
PWSBF		Non-Refrigerated		No	-	-	-	No	No	5	480(H) x 413(W) x 144(D)	250

* Wszystkie dane dotyczące wydajności zmierzono przy temperaturze wody na wlocie 18°C. Dane techniczne mogą ulec zmianie bez wcześniejszego powiadomienia.



ŁĄCZENIE URZĄDZEŃ DO DYSTRYBUCJI WODY

VersaFiller Bezdotykowe urządzenie do napełniania bidonów z bezdotkowymi fontannami Versacooler®.



VersaFiller P8EBFTY

Bezdotykowy, z chłodzeniem

VersaFiller PEBFTY

Bezdotykowy, bez chłodzenia



VersaFiller P8EBFSLTTY

Bezdotykowy, z chłodzeniem i dwoma poziomami napełniania

VersaFiller PEBFSLTTY

Bezdotykowy, bez chłodzenia, z dwoma poziomami napełniania

Cechy standardowe P8EBFTY / PEBFTY & P8EBFSLTTY / PEBFSLTTY

- Bezdotykowe (bez użycia rąk) urządzenie do napełniania butelek
 - » Bezdotykowa aktywacja z wyłącznikiem czasowym
 - » Wbudowany licznik butelek, monitor filtra i programowalna funkcja wyłączenia czasowego
 - » Duża wnęka, która mieści większość bidonów
 - » Wbudowany odpływ - bez konieczności opróżniania tacki ociekowej
- Fontanna do picia jest wyposażona w czujnik do automatycznej obsługi bezdotykowej
 - » Przepływ wody zatrzymuje się po 30 sekundach, o ile użytkownik się nie oddali
 - » Blat ze stali nierdzewnej
 - » Misę zaprojektowano tak, aby wyeliminować rozpryskiwanie i gromadzenie się wody
 - » Oszczędzający wodę kran bubbler, zmniejsza ilość zużywanej wody o 50%.
 - » Antybakteryjna elastyczna osłona kranu typu bubbler
 - » Zewnętrzna regulacja wysokości strumienia
 - » Wysokowydajny zbiornik chłodniczy i wężownica (tylko modele chłodzone)
 - » Energooszczędny układ chłodniczy włącza się tylko wtedy, gdy jest używany lub gdy temperatura wody wzrośnie podczas długiego okresu czuwania (tylko modele chłodzone)
- Czynniki chłodnicze R-134a (tylko modele chłodzone)
- Wytrzymała konstrukcja z ocynkowanej stali
- Wykończenie ze szczotkowanej stali nierdzewnej
- Wbudowane sitko o średnicy 100 mikronów zapobiega przedostawaniu się cząstek do obiegu wody.
- Zgodność z wytycznymi ADA dla dorosłych i dzieci, pod warunkiem prawidłowej instalacji.
- Instalacje doprowadzające wodę wykonane są z bezołowiowych materiałów i elementów konstrukcyjnych.
- ANSI/NSF 61
- CABO/ANSI A117.1

Model	10°C Woda pitna/ 21° C Temperatura powietrza atmosferycznego				220-240 Volt, 50/60HZ			Automatyczne wyłączenie przepływu wody	Opcja ACC urządzenia do napełniania butelek	Masa netto. ok. (kg)	Wymiary (mm) (długość x szerokość x głębokość)	Wysokość dozowania (mm)
	Wydajność znamionowa LPH	Prędkość przepływu podstawowa LPH	Chłodzenie wstępne	Model Hot 'n' Cold™	Spręż. HP	Nateżenie prądu przy pełnym obciążeniu (A)	Moc nominalna (W)					
P8EBFTY	60	60	No	No	1/4	2.2	457	Yes	No	31	960(H) x 413(W) x 473(D)	250
PEBFTY		Non-Refrigerated		No	-	0.1	7	Yes	No	16	960(H) x 413(W) x 473(D)	250
P8EBFSLTTY	60	30	No	No	1/4	2.2	457	Yes	No	43	960(H) x 895(W) x 473(D)	250
PEBFSLTTY		Non-Refrigerated		No	-	0.1	7	Yes	No	27	960(H) x 895(W) x 473(D)	250

* Wszystkie dane dotyczące wydajności zmierzono przy temperaturze wody na wlocie 18°C. Dane techniczne mogą ulec zmianie bez wcześniejszego powiadomienia.



ADA Compliant

ŁĄCZENIE URZĄDZEŃ DO DYSTRYBUCJI WODY

Urządzenie do napełniania bidonów VersaFiller z wandaloodporną fontanną Versacooler®



OPCJA Z DWOMA POZIOMAMI NAPEŁNIANIA

VersaFiller PV8EBFSLY
Z chłodzeniem
VersaFiller PVEBFSLY
bez chłodzenia



OPCJA Z DWOMA POZIOMAMI NAPEŁNIANIA

VersaFiller PV8SBFSLY
Z chłodzeniem
VersaFiller PVSBFSLY
bez chłodzenia

VersaFiller PV8EBFY

Bezdotykowe urządzenie do napełniania butelek + wandaloodporna fontanna z chłodzeniem

VersaFiller PVEBFY

Bezdotykowe urządzenie do napełniania butelek + wandaloodporna fontanna bez chłodzenia

VersaFiller PV8SBFY

Ręczne urządzenie do napełniania butelek + wandaloodporna fontanna z chłodzeniem

VersaFiller PVSBF

Ręczne urządzenie do napełniania butelek + wandaloodporna fontanna bez chłodzenia

Cechy standardowe: PV8EBFY / PVEBFY & PV8EBFSLY / PVEBFSLY

- Te same funkcje co w P8EBFY / PEBFY i P8EBFSLY / PEBFSLY
- Dodatkową zaletą jest wandaloodporna fontanna
 - » Aktywacja za pomocą wandaloodpornego przycisku kluczem
 - » Wandaloodporny kran typu bubbler, zabezpieczony kluczem
 - » Wandaloodporne zaciski mocujące panel
 - » Ocynkowana kratka nad kratką wentylacyjną

Cechy standardowe: PV8SBFY / PVSBF & PV8SBFSLY / PVSBFSLY

- Te same funkcje co w P8SBFY / PSBF i P8SBFSLY / PSBFSLY
- Dodatkową zaletą jest wandaloodporna fontanna do picia
 - » Aktywacja za pomocą wandaloodpornego przycisku kluczem
 - » Wandaloodporny kran typu bubbler, zabezpieczony kluczem
 - » Wandaloodporne zaciski mocujące panel
 - » Ocynkowana kratka nad kratką wentylacyjną

Model	10°C Woda pitna/ 21° C Temperatura powietrza atmosferycznego			Model Hot 'n' Cold™	220-240 Volt, 50/60HZ			Automatyczne wyłączenie przepływu wody	Opcja ACC urządzenia do napełniania butelek	Masa netto. ok. (kg)	Wymiary (mm) (długość x szerokość x głębokość)	Wysokość dozowania (mm)
	Wydajność znamionowa LPH	Prędkość przepływu podstawowa LPH	Chłodzenie wstępne		Spręż. HP	Natężenie prądu przy pełnym obciążeniu (A)	Moc nominalna (W)					
PV8EBFY	60	60	No	No	1/4	2.2	457	Yes	No	31	960(H) x 413(W) x 473(D)	250
PVEBFY		Non-Refrigerated		No	-	0.1	7	Yes	No	16	960(H) x 413(W) x 473(D)	250
PV8EBFSLY	60	30	No	No	1/4	2.2	457	Yes	No	43	960(H) x 895(W) x 473(D)	250
PVEBFSLY		Non-Refrigerated		No	-	0.1	7	Yes	No	27	960(H) x 895(W) x 473(D)	250
PV8SBFY	60	60	No	No	1/4	2.2	450	No	No	31	960(H) x 413(W) x 473(D)	250
PVSBF		Non-Refrigerated		No	-	-	-	No	No	16	960(H) x 413w x 473(D)	250
PV8SBFSLY	60	60	No	No	1/4	2.2	450	No	No	43	960(H) x 895(W) x 473(D)	250
PVSBFSL		Non-Refrigerated		No	-	-	-	No	No	27	960(H) x 895(W) x 473(D)	250

* Wszystkie dane dotyczące wydajności zmierzono przy temperaturze wody na wlocie 18°C. Dane techniczne mogą ulec zmianie bez wcześniejszego powiadomienia.



ADA Compliant

MODUŁOWE URZĄDZENIA DO NAPEŁNIANIA BUTELEK

Fontanna Radiani TM z napełniaczem butelek

* Wszystkie dane dotyczące wydajności zmierzono przy temperaturze wody na wlocie 18°C. Dane techniczne mogą ulec zmianie bez wcześniejszego powiadomienia.



AQUAPOINTE M12EBFY

Bezdotykowo, z chłodzeniem - 90 litrów/godz.

AQUAPOINTE M8EBFY

Bezdotykowo, z chłodzeniem - 60 litrów/godz.



AQUAPOINTE M12CREBFY

Bezdotykowo, z chłodzeniem - 90 litrów/godz.

AQUAPOINTE M8CREBFY

Bezdotykowo, z chłodzeniem - 60 litrów/godz.

Cechy standardowe

M12EBFY / M8EBFY & M12CREBFY / M8CREBFY

- Łączony zestaw do nawadniania
- Bezdotykowy (bez użycia rąk), w pełni wbudowany napełniacz butelek
 - » Aktywacja bez użycia rąk z wyłącznikiem czasowym
 - » Wbudowany licznik butelek, monitor filtra i programowalna funkcja wyłączenia czasowego
 - » Duża wnęka, która mieści większość bidonów
 - » Wbudowany odpływ - bez konieczności opróżniania tacki ociekowej
- Ręcznie uruchamiana fontanna Radiani
 - » Elastyczna, jednoczęściowa osłona na kran bubbler, oszczędzająca wodę
 - » Wbudowane sitko o średnicy 100 mikronów, wychytujące cząsteczki zanim przedostaną się do wody

- » Instalacje doprowadzające wodę wykonane są z beżolaliowych materiałów i elementów konstrukcyjnych.
 - » Wytrzymała konstrukcja z ocynkowanej stali
 - » Wysokowydajny zbiornik chłodzący i węzownica
 - » Energooszczędny układ chłodzący włącza się tylko na czas użytkowania lub gdy temperatura wody wzrośnie podczas długiego okresu czuwania
 - » Czynnik chłodniczy R-134a
 - » Wbudowane zamki panelowe ułatwiające dostęp do agregatu chłodniczego i filtrów
- Wykończenie ze szczotkowanej stali nierdzewnej

Dodatkowe funkcje

M12CREBFY / M8CREBFY

- Dwupoziomowa fontanna do picia

Dostępne są również modele mechaniczne



- M12SBFY - 90 litrów/godz.
- M8SBFY - 60 litrów/godz.
- MSBF - Bez chłodzenia



- M8CRSBFY - 60 litrów/godz.

Model	10°C Woda pitna/ 21° C Temperatura powietrza atmosferycznego				220-240 Volt, 50/60HZ			Automatyczne wyłączenie przepływu wody	Opcja ACC urządzenia do napełniania butelek	Masa netto ok. (kg)	Wymiary (mm) (długość x szerokość x głębokość)	Wysokość dozowania (mm)
	Wydajność znamionowa LPH	Prędkość przepływu podstawowa LPH	Chłodzenie wstępne	Model Hot 'n' Cold™	Spręż. HP	Napięcie prądu przy pełnym obciążeniu (A)	Moc nominalna (W)					
M12EBFY	90	90	No	No	1/3	3.7	627	Yes	No	73	1035(H) x 1003(W) x 483(D) (287 recessed)	265
M8EBFY	90	60	No	No	1/4	2.2	347	Yes	No	73	1035(H) x 1003(W) x 483(D) (287 recessed)	265
M12CREBFY	90	90	No	No	1/3	3.7	627	Yes	No	84	1035(H) x 1003(W) x 483(D) (287 recessed)	265
M8CREBFY	60	60	No	No	1/4	2.2	347	Yes	No	84	1035(H) x 1003(W) x 483(D) (287 recessed)	265
M12SBFY	90	90	No	No	1/3	3.7	620	No	No	73	1035(H) x 1003(W) x 483(D) (287 recessed)	265
M8SBFY	60	60	No	No	1/4	2.2	340	No	No	73	1035(H) x 1003(W) x 483(D) (287 recessed)	265
MSBF	Non-Refrigerated			No	-	-	-	No	No	49	1035(H) x 1003(W) x 483(D) (287 recessed)	265
M8CRSBFY	60	60	No	No	1/4	2.2	340	No	No	82	1035(H) x 1003(W) x 483(D) (287 recessed)	265



ADA Compliant

MODUŁOWE URZĄDZENIA DO NAPEŁNIANIA BUTELEK

Fontanna Radii TM z napełniaczem butelek

* Wszystkie dane dotyczące wydajności zmierzono przy temperaturze wody na wlocie 18°C. Dane techniczne mogą ulec zmianie bez wcześniejszego powiadomienia.



AQUAPOINTE M12WREBFY

Bezdotykowo, z chłodzeniem - 90 litrów/godz.

AQUAPOINTE M8WREBFY

Bezdotykowo, z chłodzeniem - 60 litrów/godz.



AQUAPOINTE MMRSLBFY

Bezdotykowo, bez chłodzenia



AQUAPOINTE M140REBFY

Bezdotykowo, bez chłodzenia

Dostępne są również modele mechaniczne



- M12WRSBFY - 90 litrów/godz.
- M8WRSBFY - 60 litrów/godz.



- MMRSLSBF - Bez chłodzenia



- M140RSBF - Bez chłodzenia

Cechy standardowe

M12WREBFY / M8WREBFY & MMRSLBFY & M140REBFY

- Łączony zestaw do nawadniania
- Bezdotykowy (bez użycia rąk), w pełni wbudowany napełniacz butelek
 - » Aktywacja bez użycia rąk z wyłącznikiem czasowym
 - » Wbudowany licznik butelek, monitor filtra i programowalna funkcja wyłączenia czasowego
 - » Duża wnęka, która mieści większość bidonów
 - » Wbudowany odpływ - bez konieczności opróżniania tacki ociekowej
- Ręcznie uruchamiana fontanna Radii
 - » Elastyczna, jednoczęściowa osłona na kran bubbler, oszczędzająca wodę
 - » Wbudowane sitko o średnicy 100 mikronów, wychwytuje cząsteczki zanim przedostaną się do wody
 - » Instalacje doprowadzające wodę wykonane są z bezołowiowych materiałów i elementów konstrukcyjnych.
 - » Wytrzymała konstrukcja z ocynkowanej stali

- » Wysokowydajny zbiornik chłodzący i węzownica (tylko modele chłodzące)
- » Energooszczędny układ chłodzący włącza się tylko na czas użytkowania lub gdy temperatura wody wzrośnie podczas długiego okresu czuwania (tylko modele chłodzące)
- » Czynniki chłodnicze R-134a (tylko modele chłodzące)
- » Wbudowane zamki panelowe ułatwiające dostęp do agregatu chłodniczego i filtrów (M12WREBFY i M8WREBFY)
- Wykończenie ze szrotkowanej stali nierdzewnej

Dodatkowe funkcje MMRSLBFY

- Dwupoziomowa fontanna do picia

Model	10°C Woda pitna/ 21° C Temperatura powietrza atmosferycznego			Model Hot 'n' Cold™	220-240 Volt, 50/60HZ			Automatyczne wyłączenie przepływu wody	Opcja ACC urządzenia do napełniania butelek	Masa netto, ok. (kg)	Wymiary (mm) (długość x szerokość x głębokość)	Wysokość dozowania (mm)
	Wydajność znamionowa LPH	Prędkość przepływu podstawowa LPH	Chłodzenie wstępne		Spręż. HP	Natężenie prądu przy pełnym obciążeniu (A)	Moc nominalna (W)					
M12WREBFY	90	90	No	No	1/3	3.7	627	Yes	No	64	1143(H) x 502(W) x 483(D) (287 recessed)	265
M8WREBFY	60	60	No	No	1/4	2.2	347	Yes	No	64	1143(H) x 502(W) x 483(D) (287 recessed)	265
MMRSLBFY	Non-Refrigerated			No	-	0.1	7	Yes	No	39	591(H) x 1003(W) x 470(D) (89 recessed)	265
M140REBFY	Non-Refrigerated			No	-	0.1	7	Yes	No	19	591(H) x 502(W) x 483(D) (90 recessed)	265
M12WRSBFY	90	90	No	No	1/3	3.7	620	No	No	73	1143(H) x 502(W) x 483(D) (287 recessed)	265
M8WRSBFY	60	60	No	No	1/4	2.2	340	No	No	73	1143(H) x 502(W) x 483(D) (287 recessed)	265
MMRSLSBF	Non-Refrigerated			No	-	-	-	No	No	32	591(H) x 1003(W) x 470(D) (89 recessed)	265



MODUŁOWE URZĄDZENIA DO NAPEŁNIANIA BUTELEK.

Napełniacze butelek - wbudowane lub do montażu powierzchniowego.



OPCJA bezdotykowa
AQUAPOINTE MW12EBFY
AQUAPOINTE MW8EBFY
AQUAPOINTE MWEBFY

90 litrów/godz.
 60 litrów/godz.
 Bez chłodzenia



OPCJA mechaniczna
AQUAPOINTE MW12SBFY
AQUAPOINTE MW8SBFY
AQUAPOINTE MWSBF



OPCJA bezdotykowa
AQUAPOINTE MWSM12EBFY
AQUAPOINTE MWSM8EBFY
AQUAPOINTE MWSMEBFY

90 litrów/godz.
 60 litrów/godz.
 Bez chłodzenia



OPCJA mechaniczna
AQUAPOINTE MWSM12SBFY
AQUAPOINTE MWSM8SBFY
AQUAPOINTE MWSMSBF

Cechy standardowe

- W pełni wbudowany napełniacz bidonów
- Tylko model bezdotykowy
 - » Aktywacja bez użycia rąk z wyłącznikiem czasowym
 - » Wbudowany licznik butelek, monitor filtra i programowalna funkcja wyłączenia czasowego
- Wbudowany licznik butelek, monitor filtra i programowalna funkcja wyłączenia czasowego
- Wbudowane sitko o średnicy 100 mikronów, wychwytuje cząsteczki zanim przedostaną się do wody
- Instalacje doprowadzające wodę wykonane są z bezołowiowych materiałów i elementów konstrukcyjnych.
- Wytrzymała konstrukcja z ocynkowanej stali
- Oszczędność miejsca
- Tylko model chłodzący
 - » Wysokowydajny zbiornik chłodzący i wężownica
 - » Czynnik chłodniczy R-134a

Cechy standardowe

- Napełniacz butelek do montażu powierzchniowego
- Pozostałe cechy są takie same jak MW12EBFY / MW8EBFY / MWEBFY / MW12SBFY / MW8SBFY / MWSBF
- Rozmiary urządzenia: 1051(Wys.) x 530(Szer.) x 150(Głęb.)

Model	10°C Woda pitna/ 21° C Temperatura powietrza atmosferycznego			Model Hot 'n' Cold™	220-240 Volt, 50/60HZ			Automatyczne wyłączenie przepływu wody	Opcja ACC urządzenia do napełniania butelek	Masa netto, ok. (kg)	Wymiary (mm) (długość x szerokość x głębokość)	Wysokość dozowania (mm)
	Wydajność znamionowa LPH	Prędkość przepływu podstawowa LPH	Chłodzenie wstępne		Spręż. HP	Natężenie prądu przy pełnym obciążeniu (A)	Moc nominalna (W)					
MW12EBFY	90	90	No	No	1/3	3.7	627	Yes	No	35	1035(H) x 502(W) x 46(D) (287recessed)	265
MW8EBFY	60	60	No	No	1/4	2.2	347	Yes	No	35	1035(H) x 502(W) x 46(D) (287recessed)	265
MWEBFY	Non-Refrigerated			No	-	0.1	7	Yes	No	12	1035(H) x 502(W) x 46(D) (287recessed)	265
MW12SBFY	90	90	No	No	1/3	3.7	620	No	No	35	1035(H) x 502(W) x 46(D) (287recessed)	265
MW8SBFY	60	60	No	No	1/4	2.2	340	No	No	35	1035(H) x 502(W) x 46(D) (287recessed)	265
MWSBF	Non-Refrigerated			No	-	-	-	No	No	12	1035(H) x 502(W) x 46(D) (287recessed)	265

* Wszystkie dane dotyczące wydajności zmierzono przy temperaturze wody na wlocie 18°C. Dane techniczne mogą ulec zmianie bez wcześniejszego powiadomienia.



URZĄDZENIA DO NAPEŁNIANIA BUTELEK

Napełniacz butelek do montażu powierzchniowego lub wolnostojący



**OPCJA bezdotykowa
PWSMEBFY**
Bez chłodzenia



**OPCJA mechaniczna
PWSMSBF**
Bez chłodzenia

Cechy standardowe

- Napełniacz bidonów do montażu powierzchniowego - smukła budowa i oszczędność miejsca
- Tylko model bezdotykowy
 - » Aktywacja bez użycia rąk z wyłącznikiem czasowym
 - » Wbudowany licznik butelek, monitor filtra i programowalna funkcja wyłączenia czasowego
- Wbudowane sitko o średnicy 100 mikronów, wychwytuje cząsteczki zanim przedostaną się do wody
- Instalacje doprowadzające wodę wykonane są z bezołowiowych materiałów i elementów konstrukcyjnych.
- Wytrzymała konstrukcja z ocynkowanej stali
- Dostępny z opcjonalną schładzarką



**OPCJA bez chłodzenia
PWSMEBFY**
Contactless



**OPCJA z chłodzeniem
PWSMSBF**
Contactless. 60 Litres/Hour

Cechy standardowe P8FSZEBFY & PFSZEBFY

- Wolnostojący napełniacz butelek
- Standardowe wykończenie: biały
- Drzwiczki dostępne ułatwiające konserwację: łatwy dostęp do filtrów i agregatu chłodniczego
- Pochylony blat, odporny na zabrudzenia
- Dostępne w kolorach i opakowaniach dostosowanych do potrzeb klienta (MOQ i czas realizacji mogą się różnić)

* niedostępny w UK i Irlandii



PN8EBFY
bezdotykowy, 28 litrów/godzinę

Cechy standardowe

- Czujnik bezdotykowy do aktywacji bezdotykowej z 20-sekundowym wyłącznikiem czasowym
- Napełniacz butelek do montażu powierzchniowego
- z 20-sekundowym wyłącznikiem czasowym
- Zdemontowalna kratka ociekowa, zapewniająca łatwe czyszczenie
- Wbudowany odpływ - bez konieczności opróżniania tacki ociekowej
- Wytrzymałe wykończenie ze szrotowanej stali nierdzewnej



**PCPEBFY
PCP10EBFY**
Bezdotykowy, Bez chłodzenia
Bezdotykowy, 28 litrów/godzinę

Cechy standardowe

- Bezdotykowa aktywacja (bez użycia rąk) z wyłącznikiem czasowym
- Czujnik bezdotykowy do aktywacji bezdotykowej z 20-sekundowym wyłącznikiem czasowym
- Zdemontowalna kratka ociekowa, zapewniająca łatwe czyszczenie
- Wbudowany odpływ - bez konieczności opróżniania tacki ociekowej
- Wykończenie ze szrotowanej stali nierdzewnej

Model	10°C Woda pitna/ 21° C Temperatura powietrza atmosferycznego			Model Hot 'n' Cold™	220-240 Volt, 50/60HZ			Automatyczne wyłączenie przepływu wody	Opcja ACC urządzenia do napełniania butelek	Masa netto. ok. (kg)	Wymiary (mm) (długość x szerokość x głębokość)	Wysokość dozowania (mm)
	Wydajność znamionowa LPH	Prędkość przepływu podstawowa LPH	Chłodzenie wstępne		Spręż. HP	Natężenie prądu przy pełnym obciążeniu (A)	Moc nominalna (W)					
PWSMEBFY		Non-Refrigerated		No	-	0.1	7	Yes	No	5	630(H) x 413(W) x 144(D)	265
PWSMSBF		Non-Refrigerated		No	-	-	-	No	No	5	630(H) x 413(W) x 144(D)	265
PN8EBFY	28	28		No	1/4	0.1	7	Yes	No	25.4	935(H) x 455(W) x 323(D)	265
P8FSZEBFY	60	60	No	No	1/4	4.8	550	Yes	No	55	1525(H) x 600(W) x 300(D)	265
PFSZEBFY		Non-Refrigerated		No	-	0.1	7	Yes	No	25	1470(H) x 600(W) x 150(D)	265
PCPEBFY		Non-Refrigerated		No	-	0.1	7	Yes	No	-	1250(H) x 300(W) x 300(D)	265
PCP10EBFY	75	75	No	No	1/4	2.6	500	Yes	No	-	1250(H) x 300(W) x 300(D)	265

* Wszystkie dane dotyczące wydajności zmierzono przy temperaturze wody na wlocie 18°C. Dane techniczne mogą ulec zmianie bez wcześniejszego powiadomienia.



FONTANNA WODY PITNEJ

Bezbarierowa Versacooler II



Versacooler P8ACY
Z chłodzeniem
Versacooler PAC
Bez chłodzenia



Versacooler P8ACTY

Model bezdotykowy, z chłodzeniem

Standardowe cechy

- Takie same cechy jak w P8ACY / PAC, a także:
- Czujnik do automatycznej obsługi bezdotykowej
- Przepływ wody zatrzymuje się po 30 sekundach, o ile użytkownik się nie oddali

Standardowe cechy

- Cztery przyciski uruchamiania, z antybakteryjnej miedzi.
- Wbudowane sitko o średnicy 100 mikronów zapobiega przedostawaniu się cząsteczek do obiegu wody.
- Zgodność z wytycznymi ADA (wytyczne Ustawy o Niepełnosprawnych Amerykanach) dla dorosłych i dzieci, pod warunkiem prawidłowej instalacji.
- Instalacje doprowadzające wodę wykonane są z bezołowiowych materiałów i elementów konstrukcyjnych.
- Blat ze stali nierdzewnej zaprojektowany tak, aby wyeliminować rozpryskiwanie i stojącą wodę
- Oszczędzający wodę kran bubbler, zmniejsza ilość zużytej wody o 50%.
- Antybakteryjna elastyczna osłona kranu typu bubbler
- Wytrzymała konstrukcja z ocynkowanej stali
- Wysokowydajny zbiornik chłodniczy i wężownica (tylko modele chłodzone)
- Czynnik chłodniczy R-134a (tylko modele chłodzone)
- ANSI/NSF 61
- Zewnętrzna regulacja wysokości strumienia
- Wykończenie ze szrotkowanej stali nierdzewnej



Versacooler PV8ACY

Model z chłodzeniem, odporny na akty wandalizmu

Versacooler PVAC

Model bez chłodzenia, odporny na akty wandalizmu

Standardowe cechy

- Takie same cechy jak w P8ACY / PAC, a także:
- Wandalooporny przycisk przedni
- Wandalooporne zaciski mocujące panel
- Żaluzja i osłony dolne z ocynkowanej stali
- Śruby zabezpieczające przed manipulacją przez osoby trzecie
- Konstrukcja ze stali nierdzewnej klasy 14
- Wandalooporny kran typu bubbler, zabezpieczany kluczem

SPLIT-LEVEL OPTIONS



Versacooler P8ACSLY
Refrigerated
Versacooler PACSL
Non-Refrigerated



Versacooler P8ACSLTMY
Contactless, Refrigerated



Versacooler P8ACSLTTY
Contactless, Refrigerated



Versacooler PV8ACSLY
Vandal-Resistant, Refrigerated
Versacooler PVACSL
Vandal-Resistant, Non-Refrigerated

* Wszystkie dane dotyczące wydajności zmierzono przy temperaturze wody na wlocie 18°C. Dane techniczne mogą ulec zmianie bez wcześniejszego powiadomienia.

Model	10°C Woda pitna/ 21° C Temperatura powietrza atmosferycznego			Model Hot 'n' Cold™	220-240 Volt, 50/60HZ			Automatyczne wyłączenie przepływu wody	Opcja ACC urządzenie do napełniania butelek	Masa netto, ok. (kg)	Wymiary (mm) (długość x szerokość x głębokość)
	Wydajność znamionowa LPH	Prędkość przepływu podstawowa LPH	Chłodzenie wstępne		Spręż. HP	Natężenie prądu przy pełnym obciążeniu (A)	Moc nominalna (W)				
P8ACY	60	60	No	No	1/4	2.2	450	No	Yes	27	480(H) x 448(W) x 473(D)
PAC			Non-Refrigerated	No	-	-	-	No	Yes	11	480(H) x 448(W) x 473(D)
P8ACSLY	60	60	No	No	1/4	2.2	450	No	Yes	38	480(H) x 448(W) x 473(D) (each)
PACSL			Non-Refrigerated	No	-	-	-	No	Yes	23	480(H) x 448(W) x 473(D) (each)
P8ACTY	60	60	No	No	1/4	2.2	450	Yes	Yes	27	480(H) x 448(W) x 473(D)
P8ACSLTMY	60	60	No	No	1/4	2.2	450	Yes	Yes	38	480(H) x 448(W) x 473(D) (each)
P8ACSLTTY	60	60	No	No	1/4	2.2	450	Yes	No	38	480(H) x 448(W) x 473(D) (each)
PV8ACY	60	60	No	No	1/4	2.2	450	No	No	27	480(H) x 448(W) x 473(D)
PVAC			Non-Refrigerated	No	-	-	-	No	No	11	480(H) x 448(W) x 473(D)
PVACSL	Non-Refrigerated	60	No	No	-	-	-	No	No	38	480(H) x 448(W) x 473(D) (each)
PV8ACSLY	60	60	No	No	1/4	2.2	450	No	No	38	480(H) x 448(W) x 473(D) (each)



FONTANNA WODY PITNEJ

14 Gauge Versacooler.

Versacooler PV8ACY-14G

Wytrzymały, wandaloodporny, z chłodzeniem

Standardowe cechy

- Takie same cechy jak w przypadku PV8ACY
- Dodatkowe zalety konstrukcji z stali nierdzewnej klasy 14



SPLIT-LEVEL OPTION
PV8ACSLY-14G

Fontanny 14 Gauge

Standardowe cechy

- Konstrukcja ze stali nierdzewnej klasy 14
- Wandaloodporny kran typu bubbler, zabezpieczony kluczem
- Pojedyncza wandaloodporna aktywacja mechaniczna
- Regulacja wysokości strumienia
- Syfon mosiężny
- Wandaloodporne zaciski mocujące panel
- Instalacje doprowadzające wodę wykonane są z bezołowiowych materiałów i elementów konstrukcyjnych.



F140PM-14G



M140PM-14G



MSSLPM-14G

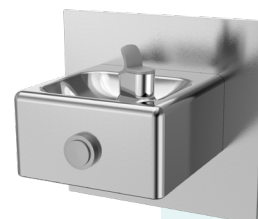
Standardowe fontanny modułowe

Standardowe cechy

- Giętki kran typu bubbler
- Instalacje doprowadzające wodę wykonane są z bezołowiowych materiałów i elementów konstrukcyjnych.
- Antybakteryjne przyciski uruchamiania.
- Wykończenie ze stali nierdzewnej z wytrzymałą ramą z ocynkowanej stali
- Fontanny modułowe zawierają panel tylny (panele tylne) i ramę (ramy) montażową
- Fontanny mrozoodporne zawierają panel tylny i zespół skrzynki sterowniczej
- Wbudowane sitko o średnicy 100 mikronów zapobiega przedostawaniu się cząstek do obiegu wody.



M140R



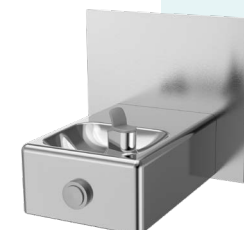
M110PM



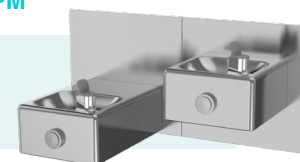
M110FZ



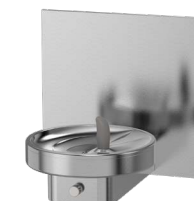
MMRSL



M140PM



MSSLPM



M140RFZ

Model	10°C Woda pitna/ 21° C Temperatura powietrza atmosferycznego				220-240 Volt, 50/60HZ			Automatyczne wyłączenie przepływu wody	Opcja ACC urządzenia do napełniania butelek	Masa netto. ok. (kg)	Wymiary (mm) (długość x szerokość x głębokość)
	Wydajność znamionowa LPH	Prędkość przepływu podstawowa LPH	Chłodzenie wstępne	Model Hot 'n' Cold™	Spręż. HP	Nateżenie prądu przy pełnym obciążeniu (A)	Moc nominalna (W)				
PV8ACY-14G	60	60	No	No	1/4	2.2	450	No	No	34	480(H) x 451(W) x 483(D)
PV8ACSLY-14G	60	60	No	No	1/4	2.2	450	No	No	66	480(H) x 451(W) x 483(D) (each)

Model	Typ	Masa netto. ok. (kg)	Wymiary (mm)	Model	Typ	Masa netto. ok. (kg)	Wymiary (mm)	Model	Typ	Masa netto. ok. (kg)	Wymiary (mm)
F140PM-14G	Bez chłodzenia Wandaloodporne	11	464(H) x 502(W) x 496(D) (89 recessed)	M140R	Bez chłodzenia	8	209(H) x 356(W) x 483(D)	M110PM	Bez chłodzenia	9	464(H) x 502(W) x 352(D) (90 recessed)
M140PM-14G	Bez chłodzenia Wandaloodporne	11	464(H) x 502(W) x 496(D) (89 recessed)	M140RFZ	Bez chłodzenia Mrozoodporne	21	209(H) x 356(W) x 483(D)	M110FZ	Bez chłodzenia Mrozoodporne	20	464(H) x 502(W) x 352(D) (90 recessed)
MSSLPM-14G	Bez chłodzenia Wandaloodporne	20	464(H) x 1003(W) x 496(D) (89 recessed)	MMRSL	Bez chłodzenia	29	209(H) x 356(W) x 483(D) (each)	M140PM	Bez chłodzenia	9	464(H) x 502(W) x 496(D) (89 recessed)
								MSSLPM	Bez chłodzenia	27	464(H) x 1003(W) x 496(D) (89 recessed)

* Wszystkie dane dotyczące wydajności zmierzono przy temperaturze wody na wlocie 18°C. Dane techniczne mogą ulec zmianie bez wcześniejszego powiadomienia.

FONTANNA WODY PITNEJ

Modułowe schładzaczce Radii

Standardowe cechy

- Giętki kran typu bubbler
- Antybakteryjne przyciski uruchamiania.
- Zgodność z ADA w przypadku montażu we wnęce lub w rozwiązaniu z prawą i lewą ścianą boczną
- Wbudowane sitko o średnicy 100 mikronów zapobiega przedostawaniu się cząsteczek do obiegu wody.
- Instalacje doprowadzające wodę wykonane są z bezołowiowych materiałów i elementów konstrukcyjnych.
- Wykończenie ze szrotkowanej stali nierdzewnej
- Wytrzymała rama montażowa z ocynkowanej stali
- Modele z fotokomórką są wyposażone w czujnik do automatycznego uruchamiania
- Przepływ wody zatrzymuje się po 30 sekundach, o ile użytkownik się nie oddali
- Modele dwupoziomowe można przekładać



M8WR Y



M8WREE Y
Bezdotykowo



M8CRY

Modułowe schładzaczce

Standardowe cechy

- Giętki kran typu bubbler
- Wbudowane sitko o średnicy 100 mikronów zapobiega przedostawaniu się cząsteczek do obiegu wody.
- Wykończenie ze szrotkowanej stali nierdzewnej
- Instalacje doprowadzające wodę wykonane są z bezołowiowych materiałów i elementów konstrukcyjnych.
- Wytrzymała rama montażowa z ocynkowanej stali
- Modele dwupoziomowe można przekładać



M8SBEE Y
Bezdotykowo



M8SBPM Y



M8SCPM Y

Model	10°C Woda pitna/ 21° C Temperatura powietrza atmosferycznego			Model Hot 'n' Cold™	220-240 Volt, 50/60HZ			Automatyczne wyłączenie przepływu wody	Opcja ACC urządzenia do napełniania butelek	Masa netto ok. (kg)	Wymiary (mm) (długość x szerokość x głębokość)
	Wydajność znamionowa LPH	Prędkość przepływu podstawowa LPH	Chłodzenie wstępne		Spręż. HP	Natężenie prądu przy pełnym obciążeniu (A)	Moc nominalna (W)				
M8WR Y	60	60	No	No	1/4	2.2	340	No	No	45	2035(H) x 502(W) x 483(D) (287 recessed)
M8WREE Y	60	60	No	No	1/4	2.2	340	Yes	No	45	2035(H) x 502(W) x 483(D) (287 recessed)
M8CRY	60	60	No	No	1/4	2.2	340	No	No	61	1035(H) x 1003(W) x 483(D) (287 recessed)
M8SBEE Y	60	60	No	No	1/4	2.2	550	Yes	No	44	1035(H) x 502(W) x 287(D) (483 recessed)
M8SBPM Y	60	60	No	No	1/4	2.2	340	No	No	44	1035(H) x 502(W) x 287(D) (483 recessed)
M8SCPM Y	60	60	No	No	1/4	2.2	340	No	No	59	1035(H) x 1003(W) x 287(D) (483 recessed)

* Wszystkie dane dotyczące wydajności zmierzono przy temperaturze wody na wlocie 18°C. Dane techniczne mogą ulec zmianie bez wcześniejszego powiadomienia.



W PEŁNI WBUDOWANE URZĄDZENIA CHŁODZĄCE

W pełni wbudowane urządzenia chłodzące wodę

- Instalacja naścienna jest szczególnie przydatna w szkołach, szpitalach, holach budynków użyteczności publicznej i korytarzach biur.
- Dostępne w wersjach o pojemności 60 lub 90 litrów.
- Misa zapewnia dużo miejsca na głowę.
- Estetyczny panel tylny ze stali nierdzewnej, o wysokości 48 cm, pozwala utrzymać ściany w czystości.
- Smukła konstrukcja wystaje zaledwie na odległość 24 cm od ściany.
- W komplecie rama do montażu ściennego.

Standardowe cechy

- Instalacje doprowadzające wodę wykonane są z bezołowiowych materiałów i elementów konstrukcyjnych.
- Misa i kratka ze stali nierdzewnej
- Prowadnica do montażu ściennego z grubej stali ocynkowanej
- Wysokowydajny zbiornik chłodzący i węzownica
- Opcjonalnie urządzenie do napełniania szklanek/karafek (030239-003)



PLF8FPMY
PLF12FPMY



PLF8FPMCDY
PLF12FPMCDY



Urządzenia chłodzące, częściowo wpuszczane

- Estetyczny panel tylny ze stali nierdzewnej o wysokości 48 cm pozwala utrzymać ściany w czystości.
- Smukła konstrukcja wystaje tylko na odległość 24 cm od ściany.

Standardowe cechy

- Instalacje doprowadzające wodę wykonane są z bezołowiowych materiałów i elementów konstrukcyjnych.
- Kran typu Dial-A-Drink® Bubbler
- Blat ze stali nierdzewnej
- Spawana rama z grubej, ocynkowanej stali
- Wysokowydajny zbiornik chłodzący i węzownica
- Opcjonalnie urządzenie do napełniania szklanek/karafek (030239-003)



PLF8SY



Model	10°C Woda pitna/ 21° C Temperatura powietrza atmosferycznego			Model Hot 'n' Cold™	220-240 Volt, 50/60HZ			Automatyczne wyłączenie przepływu wody	Opcja ACC urządzenia do napełniania butelek	Masa netto. ok. (kg)	Wymiary (mm) (długość x szerokość x głębokość)
	Wydajność znamionowa LPH	Prędkość przepływu podstawowa LPH	Chłodzenie wstępne		Sporeż. HP	Natężenie prądu przy pełnym obciążeniu (A)	Moc nominalna (W)				
PLF8FPMY	60	60	No	No	1/4	2.2	340	No	Yes	42	1410(H) x 457(W) x 13(D) (275 recessed)
PLF12FPMY	90	90	No	No	1/3	3.7	620	No	Yes	44	1410(H) x 457(W) x 13(D) (275 recessed)
PLF8FPMCDY	60	60	No	No	1/4	2.2	340	No	Yes	44	1410(H) x 610(W) x 13(D) (274 recessed)
PLF12FPMCDY	90	90	No	No	1/3	3.7	620	No	Yes	76	1410(H) x 610(W) x 13(D) (274 recessed)
PLF8SY	60	60	No	No	1/4	2.2	340	No	Yes	32	1140(H) x 440(W) x 241(D) (114 recessed)

* Wszystkie dane dotyczące wydajności zmierzono przy temperaturze wody na wlocie 18°C. Dane techniczne mogą ulec zmianie bez wcześniejszego powiadomienia.

WOLNOSTOJĄCE URZĄDZENIA CHŁODZĄCE

Wolnostojące urządzenia chłodzące

Standardowe cechy

- Instalacje doprowadzające wodę wykonane są z bezołowiowych materiałów i elementów konstrukcyjnych.
- Kran typu Bubbler Dial-A-Drink® (z wyłączeniem Colorado)
- Blat ze stali nierdzewnej
- Ocynkowana rama stalowa
- Obudowa z grubej blachy stalowej
- Wysokowydajny zbiornik chłodzący i wężownica
- Opcjonalnie urządzenie do napełniania szklanek, z uchwytem (029603-004)



PLF3CPY
PLF10CPY



Colorado - P2KXY



PLF8FAY
PLF8FAHY
PLF14FAY
PLF14FAHY

Urządzenie chłodzące do zastosowań w warunkach niebezpiecznych

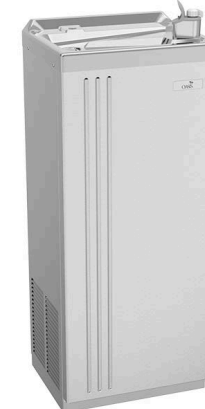
Model ten jest przeznaczony do zastosowań w instalacjach, w których konieczne jest zachowanie sprawności chłodzenia wody w ekstremalnych warunkach otoczenia i w niebezpiecznym środowisku

Idealne do użytku w rafineriach ropy naftowej, fabrykach gazu ziemnego i innych niebezpiecznych obiektach.

Wszystkie elementy sterujące i okablowanie są zamknięte w obudowie zgodnej z normą Underwriters Laboratories (UL), aby zapobiec zapłonowi w środowiskach grozących wybuchem.

Standardowe cechy

- Instalacje doprowadzające wodę wykonane są z bezołowiowych materiałów i elementów konstrukcyjnych.
- Kran typu Bubbler Dial-A-Drink®
- Szafka ze stali nierdzewnej
- Wytrzymała rama z ocynkowanej stali konstrukcyjnej
- Wysokowydajny zbiornik chłodzący i wężownica
- Wewnętrzna szczelina powietrzna na wylocie chłodzonego wodą skraplacza
- Specjalną powłokę ochronną nałożono na kompresor, skraplacz, zbiornik chłodzący, schładzacz wstępny, odpływ wody oraz łączące je przewody instalacji wodnej i chłodniczej.
- Opcjonalnie urządzenie do napełniania szklanek, z uchwytem (029603-004)



P16FAWHDCP

* Wszystkie dane dotyczące wydajności zmierzono przy temperaturze wody na wlocie 18°C. Dane techniczne mogą ulec zmianie bez wcześniejszego powiadomienia.

Model	10°C Woda pitna/ 21° C Temperatura powietrza atmosferycznego			Model Hot 'n' Cold™	220-240 Volt, 50/60HZ			Automatyczne wyłączenie przepływu wody	Opcja ACC urządzenia do napełniania butelek	Masa netto. ok. (kg)	Wymiary (mm) (długość x szerokość x głębokość)
	Wydajność znamionowa LPH	Prędkość przepływu podstawowa LPH	Chłodzenie wstępne		Spręż. HP	Napięcie prądu przy pełnym obciążeniu (A)	Moc nominalna (W)				
PLF3CPY	22	22	No	No	1/4	1.2	170	No	Yes	30	1121(H) x 305(W) x 305(D)
PLF10CPY	76	76	No	No	1/4	2.6	500	No	Yes	32	1121(H) x 305(W) x 305(D)
Colorado - P2KXY	20	20	No	No	1/20	0.6	90	No	Yes	22	1020(H) x 31(W) x 31(D)
PLF8FAY	60	60	No	No	1/4	2.5	320	No	Yes	43	1100(H) x 432(W) x 356(D)
PLF8FAHY	60	60	No	Yes	1/4	4.7	820	No	Yes	44	1100(H) x 432(W) x 356(D)
PLF14FAY	106	60	Yes	No	1/4	2.5	320	No	Yes	44	1100(H) x 432(W) x 356(D)
PLF14FAHY	106	60	Yes	Yes	1/4	4.7	820	No	Yes	45	1100(H) x 432(W) x 356(D)
PLF20FACPY	150	80	Yes	No	1/2	3.0	600	No	Yes	41	1114(H) x 432(W) x 356(D)
P16FAWHDCP	120	60	Yes	No	*tylko 115V, 60Hz			No	Yes	44	1114(H) x 432(W) x 356(D)
					1/3	5.2	600				

SCHŁADZACZE

Standardowe cechy wszystkich schładzaczy

- Łatwy montaż
- Instalacje doprowadzające wodę wykonane są z bezołowiowych materiałów i elementów konstrukcyjnych.
- Wysokowydajny zbiornik chłodzący ze stali nierdzewnej
- Wykonany z grubej stali
- Czynnik chłodniczy R-134a



R1PY

- Dostarcza 6 litrów na godzinę schłodzonej wody pitnej (na godzinę)
- Idealny do instalacji pod zlewem lub w odległych miejscach
- Instalacje doprowadzające wodę wykonane są z bezołowiowych materiałów



RLF8Y & RLF12Y

- Dostarcza odpowiednio 60 i 90 litrów schłodzonej wody na godzinę
- Zaprojektowane do montażu dystansowego lub ściennego
- Wspornik półki, uchwyt do montażu na ścianie i kratka wentylacyjna ze stali nierdzewnej dostępne za dodatkową opłatą

* Wszystkie dane dotyczące wydajności zmierzono przy temperaturze wody na wlocie 18°C. Dane techniczne mogą ulec zmianie bez wcześniejszego powiadomienia.



Model	R1PY	RLF8Y	RLF12Y	R12LCY	R20LCY
Typ	Do instalacji pod zlewozmywakiem lub dystansowej	Montaż dystansowy Naścienny	Montaż dystansowy Naścienny	Montaż dystansowy Naścienny	Montaż dystansowy Naścienny
10°C Woda pitna/ 21° C Temperatura powietrza atmosferycznego					
Wydajność znamionowa LPH	6	60	90	90	150
Prędkość przepływu podstawowa LPH	6	60	90	90	150
220-240 Volt, 50/60HZ					
Spręż. HP	1/20	1/4	1/3	1/2	1
Napięcie prądu przy pełnym obciążeniu (A)	0.6	2.2	3.7	5	6.5
Moc nominalna (W)	135	340	620	660	860
Masa netto. ok. (kg)	14	24	24	24	35
Wymiary (mm)	302(H) x 262(W) x 221(D)	406(H) x 417(W) x 262(D)	406(H) x 417(W) x 262(D)	457(H) x 278(W) x 417(D)	457(H) x 278(W) x 594(D)

NAŚCIENNE URZĄDZENIA CHŁODZĄCE ■

Standardowe cechy

- Instalacje doprowadzające wodę wykonane są z bezołowiowych materiałów i elementów konstrukcyjnych.
- Kran typu Bubbler Dial-A-Drink®
- Blat z stali nierdzewnej
- Wykończenie w kolorze piaskowca
- Spawana rama z grubej, ocynkowanej stali
- Wysokowydajny zbiornik chłodniczy i wężownica



PLF8MY

PLF8MHY Hot 'n' Cold (cieplo i zimno)
PLF14MHY Hot 'n' Cold (cieplo i zimno)
PLF14MY
PM



PLF4CMY
PCM

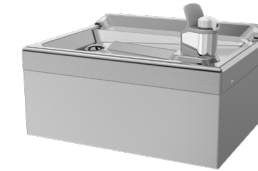
FONTANNY WODY PITNEJ ■



FLF211PM



FLF120



F100



FLF300R



F140R



F140PM

Model	10° C Drinking Water/ 21° C Ambient Air Temp:			Hot 'n' Cold™ Model	220-240 Volts, 50/60HZ:			Auto-Off Water Flow	Glass Filler ACC Option	Net Wt. Approx (kg)	Dimensions (mm)
	Rated Capacity LPH	Base Rate LPH	Pre-Cooler		Compr. HP	Full Load Amps	Rated Watts				
PLF8MY	60	60	No	No	1/4	2.5	320	No	Yes	33	660(H) x 432(W) x 356(D)
PLF8MHY	60	60	No	Yes	1/4	4.7	820	No	No	35	660(H) x 432(W) x 356(D)
PLF14MY	106	60	Yes	No	1/4	2.5	320	No	Yes	35	660(H) x 432(W) x 356(D)
PL14MHY	106	60	Yes	Yes	1/4	4.7	820	No	No	36	660(H) x 432(W) x 356(D)
PM	Non-Refrigerated			No	-	-	-	No	Yes	16	660(H) x 432(W) x 356(D)
PLF4CMY	30	30	No	No	1/8	1.2	400	No	No	23	406(H) x 432(W) x 335(D)
PCM	Non-Refrigerated			No	-	-	-	No	No	11	406(H) x 432(W) x 335(D)
FLF211PM	Non-Refrigerated			No	-	-	-	No	No	17.9	889(H) x 457(W) x 13(D) (267 recessed)
FLF120	Non-Refrigerated			No	-	-	-	No	No	3	233.4(H) x 330.2(W) x 332.6(D)
F100	Non-Refrigerated			No	-	-	-	No	No	7	225.4(H) x 432(W) x 331(D)
FLF300R	Non-Refrigerated			No	-	-	-	No	No	3	305(H) x 356(W) x 354(D)
F140R	Non-Refrigerated			No	-	-	-	No	No	8.2	209(H) x 356(W) x 470(D)
F140PM	Non-Refrigerated			No	-	-	-	No	No	11	228(H) x 330(W) x 483(D)

* Wszystkie dane dotyczące wydajności zmierzono przy temperaturze wody na wlocie 18°C. Dane techniczne mogą ulec zmianie bez wcześniejszego powiadomienia.

ACCESSORIES



Antybakteryjny, giętki kran typu bubbler, oszczędzający wodę

Jednocześnie, zabezpieczony przed ingerencją osób niepowołanych kran typu bubbler, nieregulowany, o właściwościach antybakteryjnych, do modeli Versacooler i Radii.

Część 035607-111



Metalowy kran typu Bubbler

Zabezpieczony przed ingerencją osób niepowołanych kran typu bubbler, nieregulowany, z chromowanego mosiądzu, do modeli Versacooler i Radii.

Część 036700-001



Regulowany kran typu Bubbler (Regulowana osłona kranu)

Regulowany kran typu Bubbler Dial-A-Drink, z giętką osłoną kranu

Część 030774-006

Dla ciśnienia wody w sieci wodociągowej w zakresie 20 - 100 psi

Część 030774-015

W razie niskiego ciśnienia wody w sieci wodociągowej poniżej 20 psi



Regulowany kran typu Bubbler (Osłona kranu z chromowanego mosiądzu)

Regulowany kran typu Bubbler Dial-A-Drink, z chromowanego mosiądzu

Część 030774-016

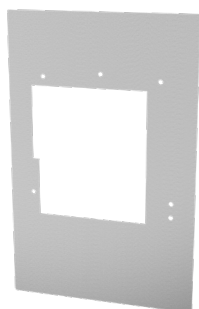
Dla ciśnienia wody w sieci wodociągowej w zakresie 20 - 100 psi



Kran typu Bubbler, stały przepływ

Kran typu Bubbler, stały przepływ, z giętką osłoną kranu

Część 030774-025



Trim Bezel

pasuje do urządzeń chłodzących OASIS P8AC

Część 035173-003

Stal nierdzewna



Zielony filtr

Zielony filtr OASIS może zostać zainstalowany fabrycznie za dodatkową opłatą. Prosimy zapoznać się z cennikiem i opisem naszych filtrów zielonych



Urządzenie do napełniania szklanek Colorado

Wolnostojące urządzenie do napełniania szklanek, chromowane (P2KXY)

Część 034912-001



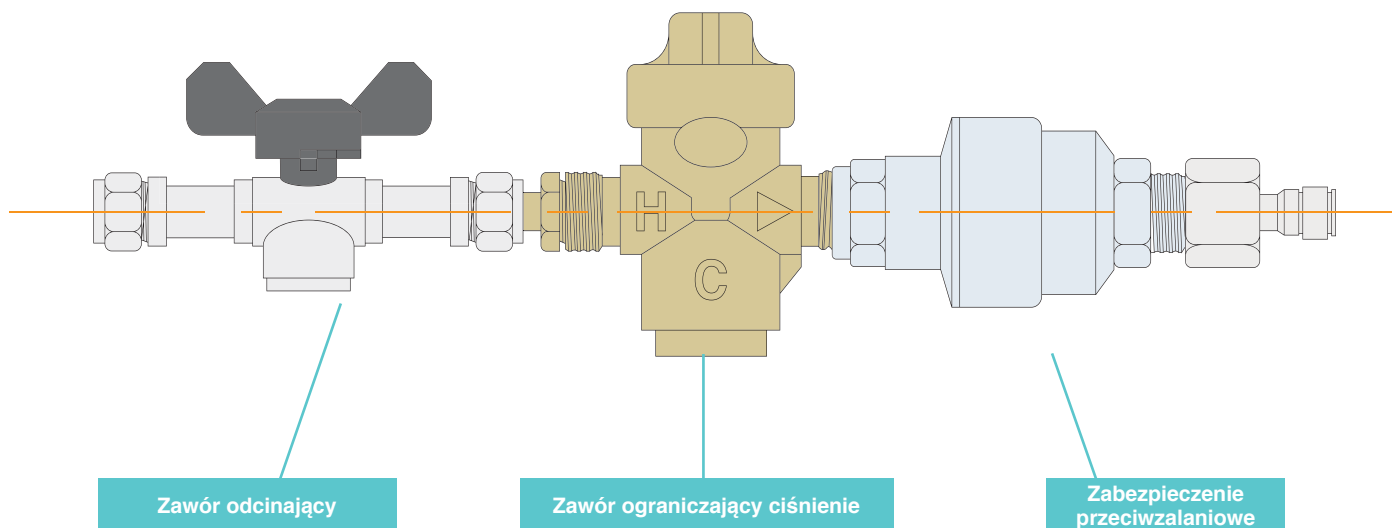
Urządzenie do napełniania szklanek

Urządzenie do napełniania szklanek, chromowane, z uchwytem

Część 029603-004

ZESTAW MONTAŻOWY.

OASIS COOLER INS+B2+A3:A19+A3:A2+A3:A20
Wersja ze złączką zaciskową
034653-003



- Ten zestaw to “wszystko w jednym”, który po prawidłowym zainstalowaniu reguluje wodę zasilającą urządzenie dozujące wodę
- Zestaw zawiera zawór odcinający z podwójnym zaworem zwrotnym, zawór ograniczający ciśnienie ustawiony na 3 bar oraz zabezpieczenie, które zatrzymuje przepływ wody po przekroczeniu wstępnie ustawionej wartości. Wlot zestawu to zawór kompresyjny 15 mm, a wylot to zawór odpływowy 1/4”.

- Zestaw ten powinien być montowany wyłącznie do zasilania zimną wodą z sieci wodociągowej / sieci ze wspomaganie, a nie do zasilania wodą ze zbiornika.
- Zestaw posiada podwójne zawory zwrotne z homologacją, dzięki czemu jest zgodny z obowiązującymi przepisami WRAS / EPDWA dotyczącymi zasilania schładzaczy i saturatorów.

Procedura montażowa

Zestaw wody zasilającej powinien być podłączony do odpowiedniej miedzianej rury, o średnicy 15 mm, doprowadzającej zimną wodę. W przypadku rur z tworzyw sztucznych dostępne są alternatywne zestawy, prosimy zatem o kontakt z dostawcą. Rury powinny być czyste, bez zagięć i wgnieceń oraz nie powinny być pomalowane. Zestaw powinien zostać zamontowany w pozycji pionowej i umożliwić dostęp do poszczególnych elementów w celu zmiany ustawień.

Zmiana ustawień

Aby zmienić maksymalne ciśnienie wody zasilającej, należy przekręcić rowek na górze chromowanego zaworu ograniczającego ciśnienie zgodnie z ruchem wskazówek zegara lub przeciwnie do ruchu wskazówek zegara.

Aby zmienić maksymalną objętość wody, która ma być odprowadzana w danym przypadku, należy najpierw usunąć złączkę 3/4” x 1/4” z wylotu urządzenia ograniczającego szarą wodę. Wewnątrz wylotu znajduje się wskaźnik, który można dopasować do jednej z cyfr znajdujących się na jego obwodzie. Każda cyfra odpowiada 1 galonowi (3,8 litra). Zestaw standardowy jest ustawiony na 2 (tj. 9 litrów). Maksymalna nastawa wynosi około 50 litrów

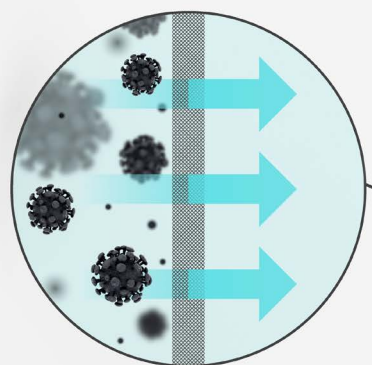


OCHRONA ANTYBAKTERYJNA



Freshield zwalcza zarazki, pomagając chronić zdrowie i dobre samopoczucie użytkowników naszych produktów. Do produkcji elementów plastikowych używamy Freshield, naszego wyjątkowego związku antybakteryjnego na bazie srebra. Freshield ogranicza rozwój mikroorganizmów i pleśni, chroniąc powierzchnie przed przebarwieniami, nieprzyjemnymi zapachami i zniszczeniem.

W warunkach naturalnych antybakteryjne właściwości srebra są znane od tysięcy lat; jest ono bowiem toksyczne dla bakterii. My po prostu zaprzęgamy naturę do tego, aby Twoje nawodnienie było bezpieczniejsze.



FILTROWANIE

remedi

Filtr Remedi do usuwania wirusów

- Karbowane wkłady filtracyjne nasycone sproszkowanym węglem aktywnym, dodatkowo udoskonalone nano-technologią.
- Remedi zapewnia filtrację do 0,02 mikrona.
- Filtruje potencjalne odpady farmaceutyczne i patogeny, które mogą znajdować się w dostarczanej wodzie.



Zielony filtr OASIS oferuje szeroką gamę filtrów do wyboru: jeden dla każdego zastosowania.



BEZDOTYKOWO

- Bezdotykowa komórka automatycznie uruchamia strumień wody. Nie ma potrzeby dotykania powierzchni.
- Ponadto, duża wnęka sprawia, że butelki z wodą nie dotykają miejsca dozowania.
- Eliminuje to możliwość potencjalnego zanieczyszczenia krzyżowego.

OASIS IRELAND

Bunree Industrial Estate,
Ballina, Co. Mayo, F26 D5R3,
Ireland.
+353 96 71222

OASIS POLAND

ul.Gutenbergga 20,
44-164, Gliwice, Poland
+48 32 332 65 01

www.oasis.ie

info@oasis.ie